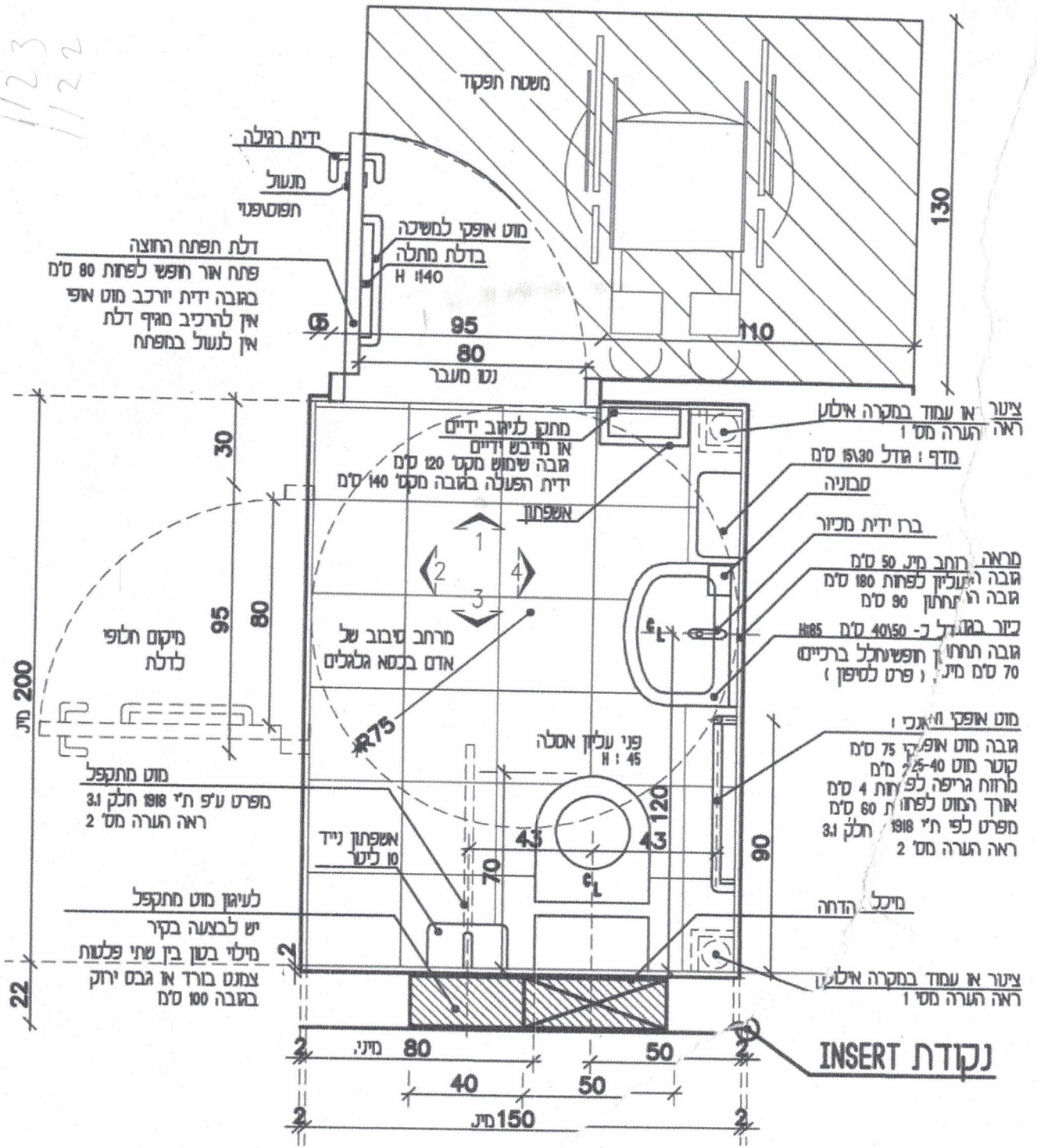


1/23
1/22

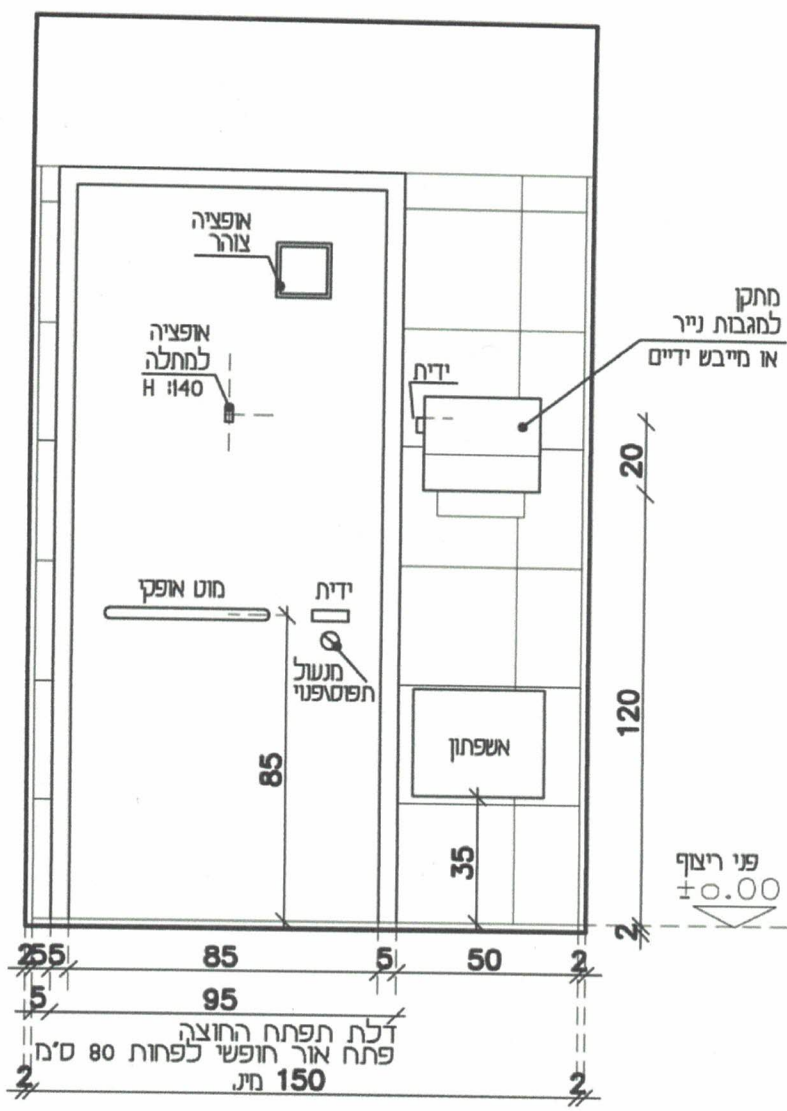


תכנית

הערות: המידות נטו לאחר חיפוי

- 1 - אין לגרוע מידות המא אף לא באמצעות צנרת קונסטרוקציה או כל אלמנט אחר למרות תגל, בפניעת הקור עליו מוצב הכיור אפשר לגרוע עד 20x20 ס"מ מסיבות של שכל או אינסטלציה
- 2 - מאחורי יד: מפרט ע"פ ת"י 1918 חלק 3.1 לרבות אישור בדיקה מאחורי יד קבוע ומתקפל ממעבדה מאושרת
- 3 - מפסק הדלקה וזיכוי אור יהיה מחוץ לתא על הקור בצד של ידית הפתיחה, גובה מקט 120 ס"מ.

פרוייקט	21.0	תאריך:	מס' גיליון
שם גיליון:	תא שירותים נגיש (לנכים) עם גישה מצד שמאל - סיפוס 1 כיור מיטין לאסלה ברחם ל ת"י 1918 חלק 3.1		
		קב"ה: 120	



פריסה 1

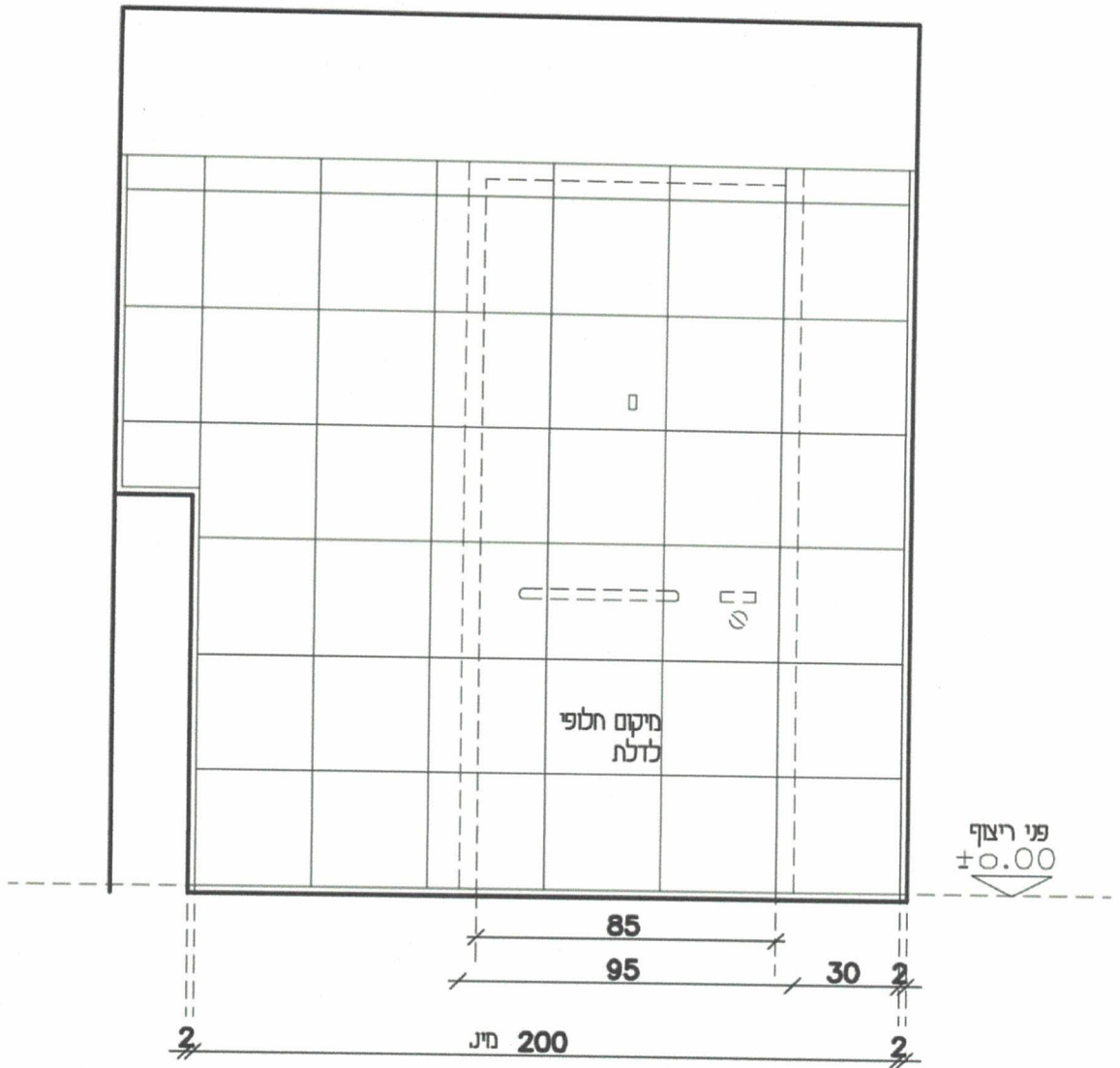
הערות: המידות נטו לאחר חיפוי

1 - אין לגרוע מידות התא אף לא באמצעות צנרת קונסטרוקציה או כל אלמנט אחר למרות הגיל, בפנינת הקיר עליו מוצב הכיור אפשר לגרוע עד 20x20 ס"מ מסיבות של שלד או אינסטלציה

2 - מאחזי יד: מפרט ע"פ ת"י 1918 חלק 31 לרבות אישור בדיקה מאחזי יד קבוע ומתקפל ממעבדה מאושרת

3 - מפסק הדלקה וכיבוי אור יהיה מחוץ לתא על הקיר בצד של ידית הפתיחה, גובה מקס' 120 ס"מ.

מס' גיליון	תאריך:	21.1	פרוייקט:	שם גיליון: תא שירותים נגיש (לנכים) עם גישה מצד שמאל - סיפוס 1 כיור מימין לאסלה בהתאם ל ת"י 1918 חלק 31
	ק.ב.ח: 1:20			



פריסה 2

הערות: המידות נטו לאחר חפשי

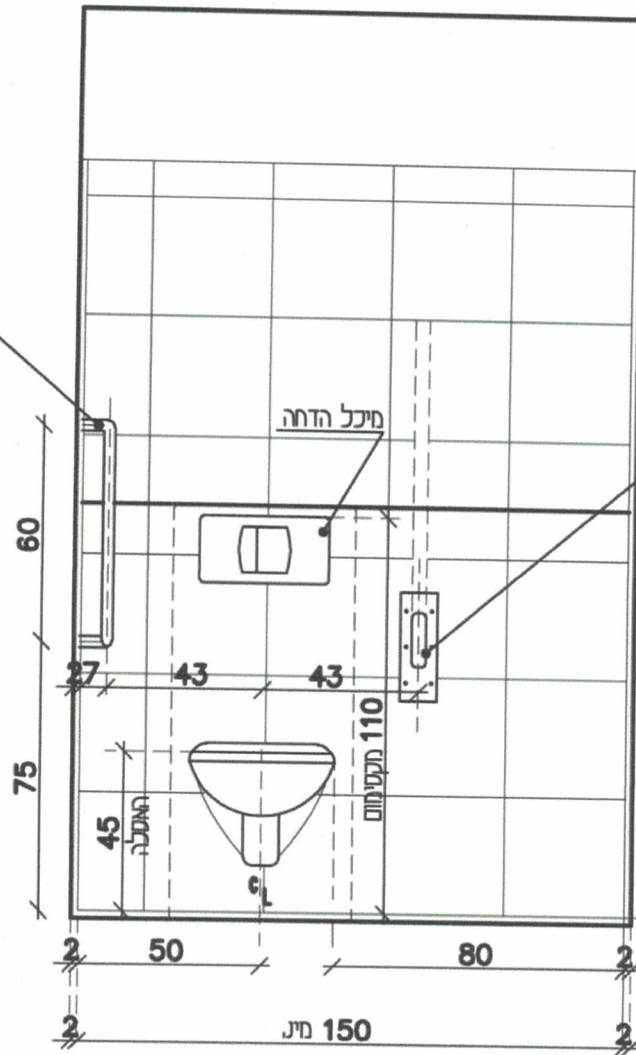
1 - אין לגרוע מידות התא אף לא באמצעות צנרת קונסטרוקציה או כל אלמנט אחר למרות הגיל, בפנינת הקיר עליו מוצב הכיור אפשר לגרוע עד 20x20 ס"מ מסיבות של שלד או אינסטלציה

2 - מאחזי יד : מפרט ע"פ ת"י 1918 חלק 31 לרבות אישור בדיקה מאחזי יד קבוע ומתקפל ממעבדה מאושרת

3 - מפסק הדלקה וכיבוי אור יהיה מחונן לתא על הקיר בצד של ידית הפתיחה , גובה מקס' 120 ס"מ.

מס' גיליון	תאריך:	21.2	פרוייקט:	שם גיליון: תא שירותים נגיש (לנכים) עם גישה מצד שמאל - טיפוס 1 כיור מיטין לאסלה בהתאם ל ת"י 1918 חלק 31
	ק.ב.ז: 1:20			

מוט אופקי ואנכי :
 גובה מוט אופקי 75 ס"מ
 קוטר מוט 25-40 מ"מ
 מרווח גריפה, לפחות 4 ס"מ
 אורך המוט לפחות 60 ס"מ



מוט מתקפל
 קוטר מוט פחות מ-40 מ"מ
 אורך המוט 73-90 ס"מ
 מפרט ע"פ ת"י 1918 חלק 3.1
 סעיף 2.11.6.2
 חיזוק המוט על יד ברגים מסוג ג'מבו

פני ריצוף
 ±0.00

פריסה 3

הערות: המידות נטו לאחר חפי

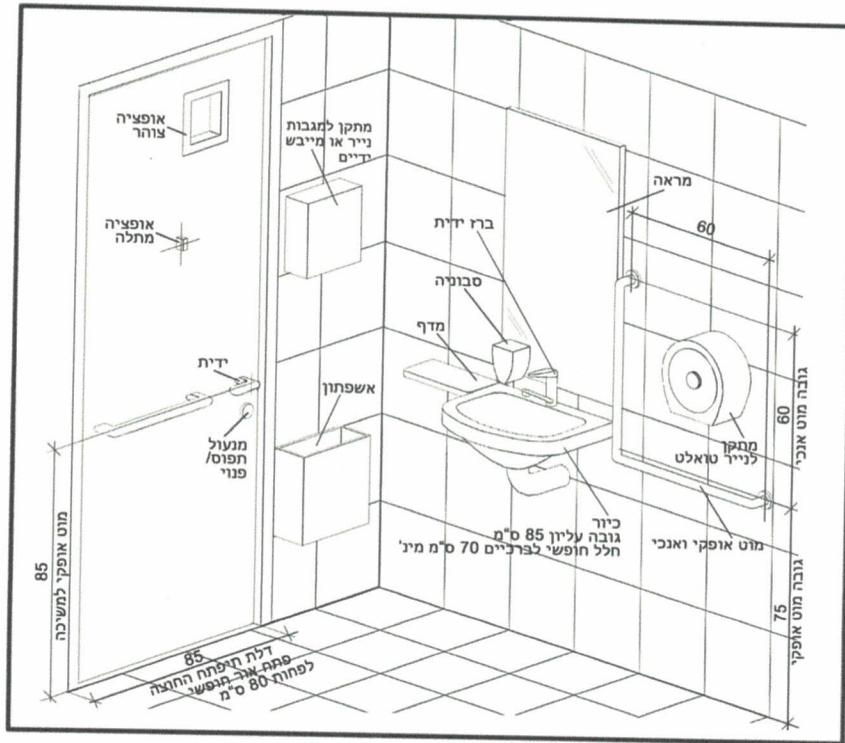
1 - אין לגרוע מידות התא אף לא באמצעות צנרת קונסטרוקציה או כל אלמנט אחר למרות הג'ל, בפניות הקיר עליו מוצב הכיור

אפשר לגרוע עד 20x20 ס"מ מסיבות של שלד או אינסטלציה

2 - מאחזי יד : מפרט ע"פ ת"י 1918 חלק 3.1 לרבות אישור בדיקה מאחזי יד קבוע ומתקפל ממעבדה מאושרת

3 - מפסק הדלקה וכיבוי אור יהיה מחוץ לתא על הקיר בצד של ידית הפתיחה, גובה מקס' 120 ס"מ.

מס' גיליון	תאריך:	21.3	פרוייקט:	שם גיליון: תא שירותים נגיש (לנכים) עם גישה מצד שמאל - סיפוס 1 כיור מיטין לאסלה בהתאם ל ת"י 1918 חלק 3.1
	ק.כ.ח: 1:20			



איזומטריה פינת כיור ודלת

הערות: המידות נטו לאחר חפשי

1 - אין לגרוע מידות התא אף לא באמצעות צנרת קונסטרוקציה או כל אלמנט אחר למרות הגל, בפנינת הקיר עליו מוצב הכיור

אפשר לגרוע עד 20x20 ס"מ מסיבות של שלד או אינסטלציה

2 - מאחזי יד: מפרט ע"פ ת"י 1918 חלק 3. לרבות אישר בדיקה מאחזי יד קבוע ומתקפל ממעבדה מאושרת

3 - מפסק הדלקה וכיבוי אור יהיה מחוץ לתא על הקיר בצד של ידית הפתיחה, גובה מקט' 120 ס"מ.

מס' גיליון	תאריך:	21.5	פרויקט:	שם גיליון: תא שירותים נגיש (לנכים) עם גישה מצד שמאל - סיפוס 1 כיור מימין לאסלה בהתאם ל ת"י 1918 חלק 3.
	הדפסה ק.מ.ז: 1:20			

